



株式会社 小池弥太郎商店

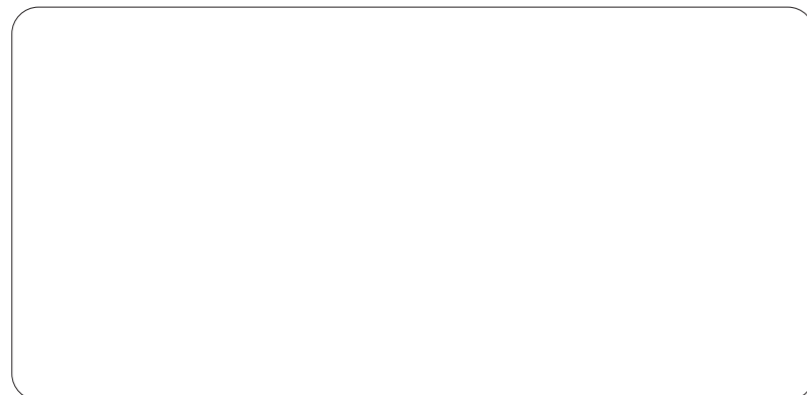
www.koike-s.jp MAIL:info@koike-s.jp

本社・本社工場 〒420-0922 静岡県静岡市葵区流通センター16番
TEL:054-263-2280 FAX:054-263-6163

牧之原支店・工場 〒421-0412 静岡県牧之原市坂部110-7
TEL:0548-25-3975 FAX:0548-25-3977

東京事務所 〒101-0042 東京都千代田区神田東松下町28番地 エクセル神田5B
TEL:03-5297-4840 FAX:03-5297-4845

取扱店



KOIKEルーフ折板屋根シリーズ

KR90ハゼ

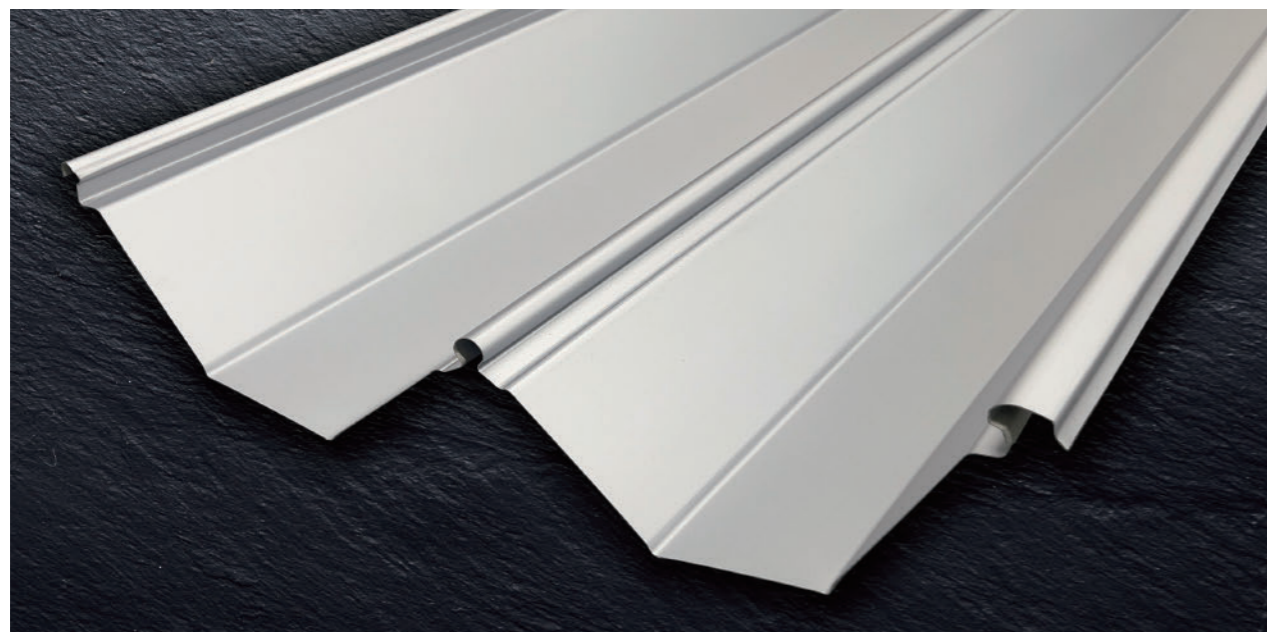
ボルトレス式折板/ハゼ

屋根30分耐火認定 FP030RF-0419(ガラス繊維系無機質断熱材)
FP030RF-1440(無機質高充填フォームプラスチック)

株式会社 小池弥太郎商店

KOIKE Roof KR90ハゼ

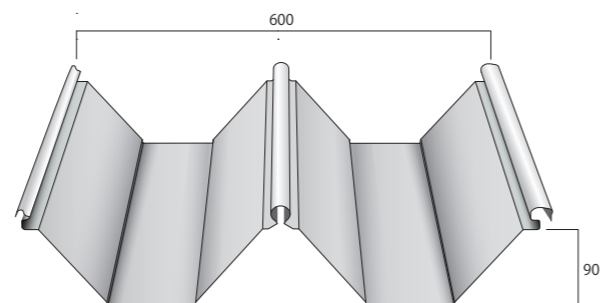
屋根30分耐火認定 FP030RF-0419 (ガラス繊維系無機質断熱材)
FP030RF-1440 (無機質高充填フォームプラスチック)



- Strong POINT**
- 働き幅600mmのハゼセツパン
 - 経済的で工期が短縮可能
 - 山高90mmの中型ハゼセツパン

設計参考仕様

板厚	0.6mm~0.8mm
原板幅	914mm
働き幅	600mm
m ² 当たり必要m数	1.67m
屋根勾配	3/100以上
自然曲げ半径	150m以上
最短寸法	1000mm
裏貼り断熱材	○
ラジアル	×
アーチ工法	×

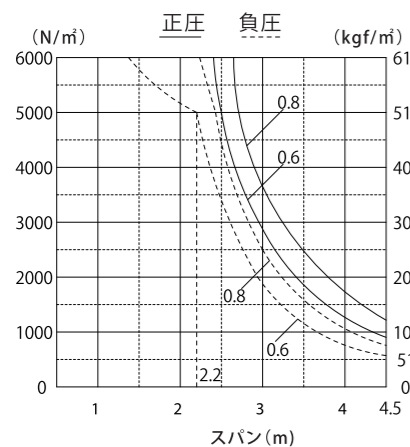


断面性能

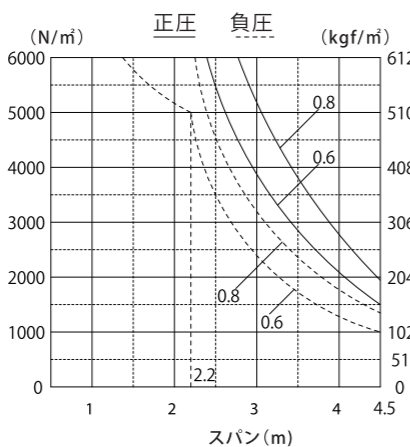
板厚 (mm)	単位重量		正圧		負圧	
	Wkg/m	Wkg/m ²	IX (cm ⁴ /m)	ZX (cm ³ /m)	IX (cm ⁴ /m)	ZX (cm ³ /m)
0.6	4.49	7.48	146.00	31.40	97.30	19.50
0.8	5.92	9.87	194.67	41.87	129.73	26.00

許容スパン 許容スパンは目安ですので、正確な数値が必要な場合は別途算出してください。

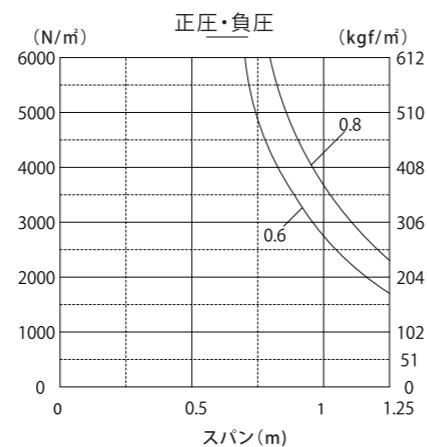
単純梁



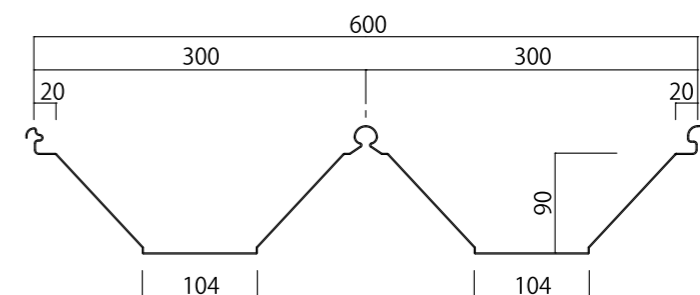
連続梁



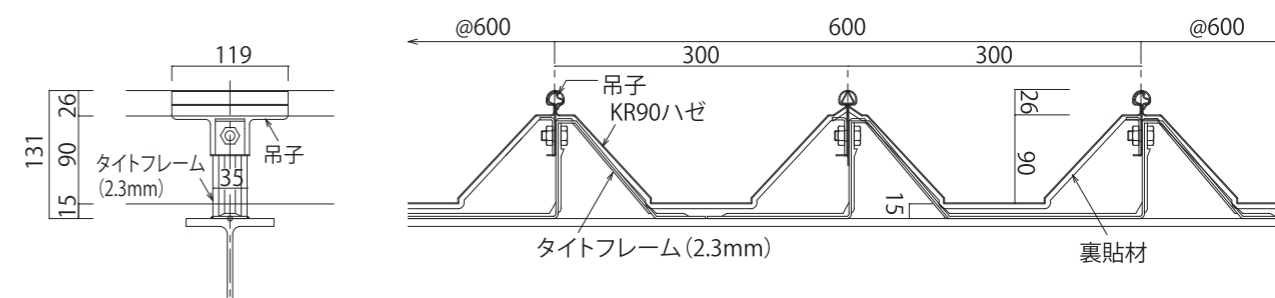
片持梁



断面図



断面詳細図



標準部材



※各種タイトフレーム形状は写真と異なる場合があります
部材にはお取り寄せ商品もございます。納期がかかる場合がございますので、まずはお問い合わせ下さい