



KW720 I型・II型

防火壁認定 PC030NE-0017



設計参考仕様

板厚	0.35mm~0.6mm
原板幅	914mm
働き幅	720mm
m当たり必要m数	1.39m
最短寸法	700mm
裏貼り断熱材	×
オプション	リブ付

板厚 (mm)	単位重量	
	Wkg/m	Wkg/m ²
(0.35)	2.69	3.74
0.4	3.05	4.24
0.5	3.77	5.24
0.6	4.49	6.24

※ 胴縁間隔は 600 ~ 900 mm

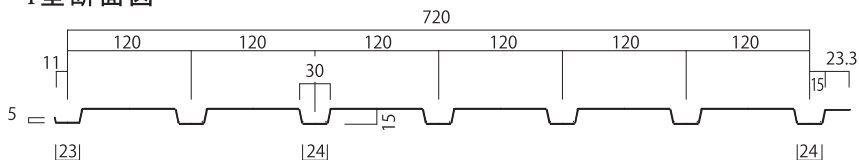
※ 長さをご相談ください

Strong POINT

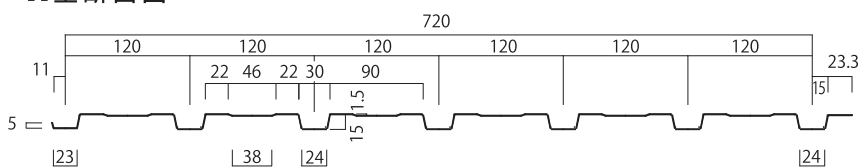
- 働き幅720mmの角波サイディング
- リブ形状が壁面デザインを演出 (II型)
- 優れた経済性を発揮

断面図

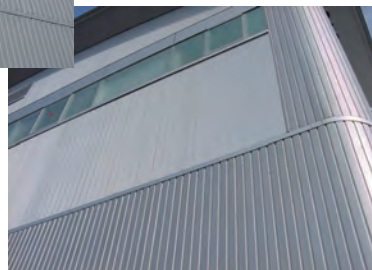
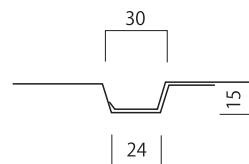
I型断面図



II型断面図



重ね部





株式
会社

小池弥太郎商店

www.koike-s.jp MAIL:info@koike-s.jp

本社・本社工場 〒420-0922 静岡県静岡市葵区流通センター16番
TEL:054-263-2280 FAX:054-263-6163

牧之原支店・工場 〒421-0412 静岡県牧之原市坂部110-7
TEL:0548-25-3975 FAX:0548-25-3977

東京事務所 〒101-0042 東京都千代田区神田東松下町28番地 エクセル神田5B
TEL:03-5297-4840 FAX:03-5297-4845

取扱店

