



KSサイディング

防火壁認定 PC030NE-0017



設計参考仕様

板厚	0.4mm~0.8mm
原板幅	914mm
働き幅	750mm
m当たり必要m数	1.33m
最短寸法	900mm
裏貼り断熱材	○
オプション	なし

板厚 (mm)	単位重量	
	Wkg/m	Wkg/m ²
0.4	3.05	4.07
0.5	3.77	5.03
0.6	4.49	6.00
0.8	5.92	7.89

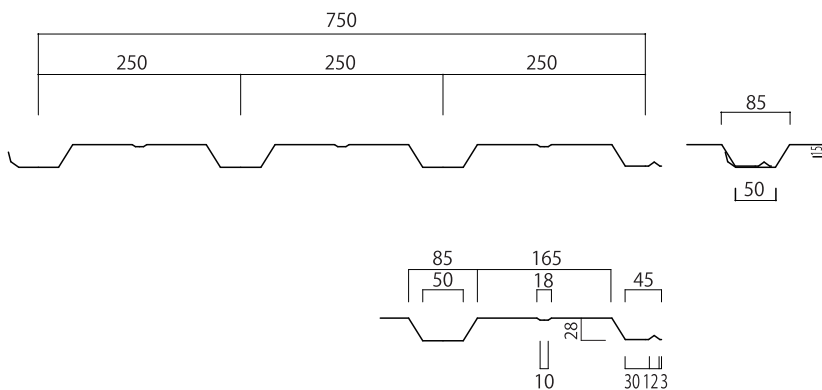
※胴縁間隔は 600 ~ 900 mm

※長さをご相談ください

Strong POINT

- 広い面幅と深いデプスがダイナミックで美しい
- 工業団地やコンテナヤードなどの大型建造物の外装に最適
- 断熱材との一体成形が可能 (オプション)

断面図





株式
会社

小池弥太郎商店

www.koike-s.jp MAIL:info@koike-s.jp

本社・本社工場 〒420-0922 静岡県静岡市葵区流通センター16番
TEL:054-263-2280 FAX:054-263-6163

牧之原支店・工場 〒421-0412 静岡県牧之原市坂部110-7
TEL:0548-25-3975 FAX:0548-25-3977

東京事務所 〒101-0042 東京都千代田区神田東松下町28番地 エクセル神田5B
TEL:03-5297-4840 FAX:03-5297-4845

取扱店

